

Línea de Cocción Modular EVO700 Wok de Inducción HP Eléctrico

ARTÍCULO # _____

MODELO # _____

NOMBRE # _____

SIS # _____

AIA # _____



372282 (Z7INEDW00P)

Wok eléctrico de inducción
simple - HP (5 kW)

Descripción

Artículo No. _____

Wok de cerámica de cristal de 6 mm de espesor con 5 kW de potencia de superficie. Paneles exteriores en acero inoxidable con acabado Scotch Brite. Encimera de una pieza prensada en acero inoxidable de 1,5 mm de espesor. Bordes laterales en ángulo recto para permitir una unión empotrada entre las unidades.

Características técnicas

- Superficie de cocción de cristal cerámico de 6 mm, con una potencia total de 5 kW.
- Indicador luminoso sobre la superficie.
- Placa de inducción dotada de un dispositivo de seguridad por sobrecalentamiento.
- La potencia por cada zona se selecciona de manera progresiva.
- Muy baja dispersión de calor hacia la cocina.
- La superficie de cocción de cristal cerámico liso no se calienta directamente, por lo tanto no hay restos quemados sobre la superficie de cocción.
- Sistema de detección de sartenes automática, que transfiere la potencia sólo cuando la sartén está presente.
- Protección contra el agua IPX 4.
- Diámetros de las ollas a utilizar: mínimo 12 cm, máximo 28 cm para obtener la máxima eficiencia de calentamiento.
- Adecuado para la instalación en el mostrador.

Construcción

- Todos los paneles exteriores son en acero inoxidable con acabado Scotch Brite.
- Plano de trabajo en acero inoxidable en una sola pieza prensada de 1,5 mm de espesor.
- Los bordes laterales de la máquina son en ángulo recto para una unión perfecta entre unidades, eliminando huecos y posibles infiltraciones de suciedad.

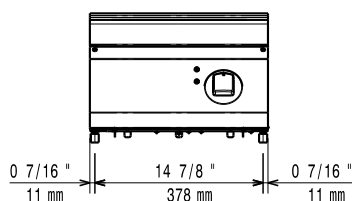
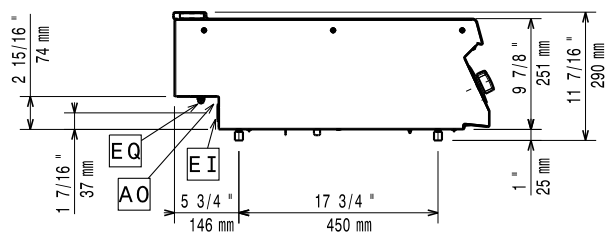
Sostenibilidad

- Este modelo cumple con la Ordenanza Suiza sobre Eficiencia Energética (730.02).

Aprobación: _____

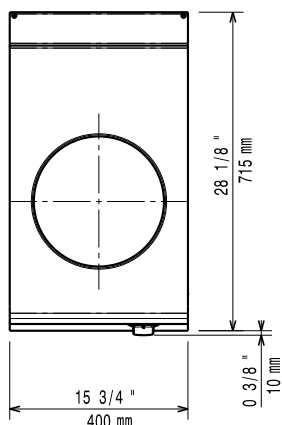
accesorios opcionales

- Soporte para sistema a puente 800 mm PNC 206137 ☐
- Soporte para sistema a puente 1000 mm PNC 206138 ☐
- Soporte para sistema a puente 1200 mm PNC 206139 ☐
- Soporte para sistema a puente 1400 mm PNC 206140 ☐
- Soporte para sistema a puente 1600 mm PNC 206141 ☐
- Soporte para sistema a puente 400 mm PNC 206154 ☐
- Extensión para columna de agua, línea 700 PNC 206291 ☐
- Alzatina de humos 400mm PNC 206303 ☐
- 2 paneles cobertura lateral para elementos top PNC 206320 ☐
- Base soporte para patas o ruedas, 800 mm (EVO700/900) - no incluye ni patas ni ruedas PNC 206367 ☐

Alzado

Lateral


EI = Conexión eléctrica
(energía)

EQ = Tornillo equipotencial

Planta

Eléctrico

Suministro de voltaje	380-400 V/3 ph/50/60 Hz
Predispuesto para:	380-400V 3~ 50/60Hz
Total watos	4.5-5kW
	5 kW

Info

If appliance is set up or next to or against temperature sensitive furniture or similar, a safety gap of approximately 150 mm should be maintained or some form of heat insulation fitted.

Induction compatible pots & pans must be used.

Dimensiones externas, ancho	400 mm
Dimensiones externas, fondo	700 mm
Dimensiones externas, alto	250 mm
Peso neto	20 kg
Peso del paquete	27 kg
Alto del paquete:	540 mm
Ancho del paquete:	460 mm
Fondo del paquete:	820 mm
Volumen del paquete	0.2 m ³
Grupo de certificación:	N7CIN
Potencia de las placas posteriores traseras	5 - kW
Dimensiones de las placas traseras	Ø 300